

STRAUB-GRIP-L

Облегченный вариант муфт — для промышленных установок при температуре до 80°C

STRAUB-GRIP-L — это облегченный тип муфт STRAUB. Они предназначены прежде всего для облегченных труб с низким давлением. При строительстве гражданских судов, в жилищно-коммунальном хозяйстве и промышленных установках, работающих под давлением или под вакуумом — быстро, надежно и экономично можно соединить любой трубопровод с помощью STRAUB-GRIP-L. Главное преимущество таких муфт состоит в том, что они имеют небольшой вес.

Давление до 46 bar

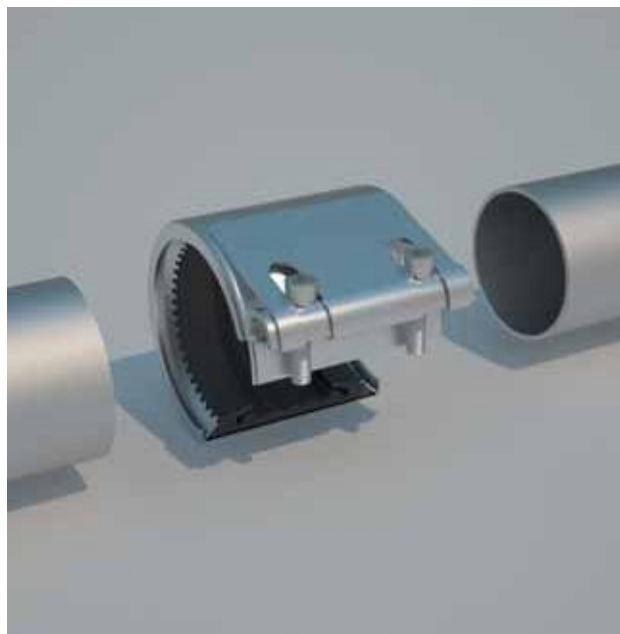
Диаметр от 26.9 до 609.6 мм

Диапазон температур от -20°C до +80°C

Комплект полностью из нержавеющей стали.

Пример для заказа:

STRAUB-GRIP-L 273.0, EPDM, ES



Sectional view

STRAUB-FIRE-FENCE® **NEW**

Устойчивая к огню муфта. Для применения в случае дополнительных требований по специальным нормам пожарной безопасности.

Муфты STRAUB FIRE-FENCE сочетают в себе функциональный дизайн и современные технологии. Муфта изготавливается на основе надежной и хорошо зарекомендовавшей себя технологии STRAUB, которая удовлетворяет требованиям Международной Морской Организации и Международной ассоциации классификационных обществ, вступившим в действие с 1.1.2007.

Несмотря на дополнительный кожух муфта остается компактной. Она обладает значительно улучшенной степенью надежности благодаря запатентованной конструкции, сохраняя при этом незначительный вес. При пожаре пористая защитная оболочка разбухает и покрывает поверхность муфты предохраняя ее от огня. Муфта сохраняет свои функциональные свойства без причинения каких-либо последствий.

Рабочее давление как у STRAUB-GRIP-L и STRAUB-METAL-GRIP

Диаметры:

STRAUB-METAL-GRIP-FIRE-FENCE 30.0 – 219.1 мм

STRAUB-GRIP-L-FIRE-FENCE 26.9 – 219.1 мм

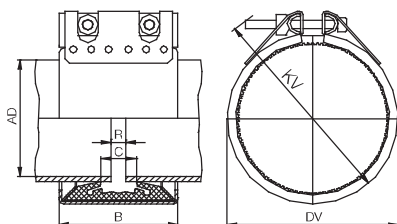
Пример заказа:

STRAUB-METAL-GRIP-FIRE-FENCE 76.1, EPDM, ES



Спецификация STRAUB-GRIP-L Ø 26.9 – 219.1 mm

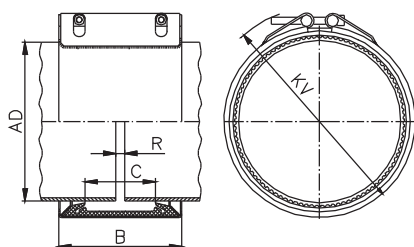
Деталь/Материал	W1	W2	W4	W5
Корпус				1,4571 (V4A)
Болты стяжные				1,4404 / 1,4435 (V4A)
Болты закладные				1,4571 (V4A)
Зубчатое анкерное кольцо				1,4310
Подкладка (Опцион)				1,4435 (V4A) / PVDF / HDPE
Уплотнительная манжета EPDM	Температура: от -20°C до +80°C Среда: все водные растворы разного качества, воздух, твердые вещества и химпродукты			
NBR	Температура: от -20°C до +80°C Среда: вода, газ, масла, горюче-смазочные вещества, а также различные углеводороды			
Уплотнительная манжета VITON A ¹	Температура: от -20°C до +180°C Среда: Озон, кислород, кислоты, газы, масла и топливо (только с подкладкой)			



Диаметр	Допуск на диаметр	Давление номин.	Давление рабочее	Размеры наружн.				Зазор R		Ключ монтажный		
				B	C	DV	KV	без подкладки	с подкладкой	Момент затяжки (Nm)	SW (mm)	Резьба M...
AD		PN	PS									
(mm)	(mm)	(bar)	(bar)	(mm)	(mm)	(mm)	(mm)	(mm)	(mm)	(Nm)	(mm)	M...
26,9	26,4 - 27,4	16	46	46	19	43	70	5	5	7,5	5	6
30,0	29,5 - 30,5	16	42	46	17	47	75	5	5	7,5	5	6
33,7	33,2 - 34,2	16	38	46	17	51	75	5	5	7,5	5	6
38,0	37,5 - 38,5	16	33	61	25	57	90	5	5 - 10	15	6	8
42,4	41,9 - 42,9	16	30	61	25	62	95	5	5 - 10	15	6	8
44,5	44,0 - 45,0	16	33	61	25	64	95	5	5 - 10	15	6	8
48,3'	47,8 - 48,8	16	30	61	25	67	100	5	5 - 10	15	6	8
54,0	53,5 - 54,5	16	20	76	37	76	105	5 - 10	5 - 15	15	6	8
57,0	56,4 - 57,6	16	18	76	37	76	105	5 - 10	5 - 15	15	6	8
60,3'	59,7 - 60,9	16	22	76	37	79	110	5 - 10	5 - 15	15	6	8
66,6	64,9 - 67,3	16	34	95	35	87	126	5 - 10	5 - 15	20	6	8
70,0	68,9 - 70,7	16	32	95	36	92	131	5 - 10	5 - 15	20	6	8
73,0'	72,3 - 73,7	16	31	95	41	96	142	5 - 10	5 - 25	20	6	8
76,1'	75,3 - 76,9	16	31	95	41	98	142	5 - 10	5 - 25	20	6	8
79,5	78,7 - 80,3	16	28	95	35	100	142	5 - 10	5 - 15	20	6	8
84,0	83,2 - 84,8	16	26	95	35	112	152	5 - 10	5 - 15	20	6	8
88,9'	88,0 - 89,8	16	22	95	41	111	157	5 - 10	5 - 25	20	6	8
100,6	99,6 - 101,6	16	22	95	35	129	172	5 - 10	5 - 15	25	6	8
101,6	100,6 - 102,6	16	22	95	35	130	172	5 - 10	5 - 15	25	6	8
104,0	103,0 - 105,0	16	22	95	35	132	172	5 - 10	5 - 15	25	6	8
104,8	103,8 - 105,8	16	22	95	35	133	172	5 - 10	5 - 15	25	6	8
108,0	106,9 - 109,1	16	21	95	41	130	172	5 - 10	5 - 25	25	6	8
114,3'	113,2 - 115,4	16	16	95	41	136	177	5 - 10	5 - 25	25	6	8
127,0	125,7 - 128,3	16	19	110	54	151	195	5 - 10	5 - 35	40	8	10
129,0	127,7 - 130,3	16	19	110	54	153	195	5 - 10	5 - 35	40	8	10
130,2	128,9 - 131,5	16	19	110	54	154	200	5 - 10	5 - 35	40	8	10
133,0	131,7 - 134,3	16	19	110	54	157	200	5 - 10	5 - 35	40	8	10
139,7	138,3 - 141,1	16	16	110	54	164	210	5 - 10	5 - 35	40	8	10
141,3	139,9 - 142,7	16	16	110	54	166	210	5 - 10	5 - 35	40	8	10
154,0	152,5 - 155,5	13	16	110	48	184	225	5 - 10	5 - 30	40	8	10
159,0	157,4 - 160,6	13	16	110	54	183	225	5 - 10	5 - 35	40	8	10
168,3	166,6 - 170,0	13	16	110	54	192	230	5 - 10	5 - 35	40	8	10
219,1	216,9 - 221,3	10	16	142	80	250	295	5 - 10	5 - 35	60	10	12

Спецификация STRAUB-GRIP-L Ø 180.0 – 609.6 mm

Деталь/Материал	W1	W2	W4	W5
Корпус		1,4571 (V4A)		1,4571 (V4A)
Болты стяжные		1,7220°		1,4404 / 1,4435 (V4A)
Болты закладные		1,0737, оцинк.		1,4404 / 1,4435 (V4A)
Зубчатое анкерное кольцо		1,4310		1,4310
Подкладка (опцион)		1,4435 (V4A) / HDPE		1,4435 (V4A) / HDPE
Уплотнительная манжета EPDM	Температура: от -20°C до +80°C Среда: все водные растворы разного качества, воздух, твердые вещества и химпродукты			
NBR	Температура: от -20°C до +80°C Среда: вода, газ масла, горюче-смазочные вещества, а также различные углеводороды			



Диаметр	Допуск на диаметр	Давление номин.	Давление рабочее	Размеры наружн.				Зазор R		Ключ монтажный		
				B	C	DV	KV	без прокладкой	с	Момент затяжки	SW	Резьба M...
AD	(mm)	PN	PS	(mm)	(mm)	(mm)	(mm)	(mm)		(Nm)	(mm)	
180,0	178,0 - 182,0	-	16	141	80	205	255			50	10	12
193,7	192,0 - 195,5	-	16	141	80	224	270			50	10	12
200,0	198,0 - 202,0	-	15	141	80	230	275			50	10	12
204,0	202,0 - 206,0	-	14	141	80	234	280			50	10	12
206,0°	204,0 - 208,0	-	14	141	80	234	280			50	10	12
244,5	242,0 - 247,0	5,5	9	141	80	275	320			50	10	12
250,0	247,5 - 252,5	5,5	9	141	80	280	325			50	10	12
254,0	251,5 - 256,5	5,5	9	141	80	284	325			50	10	12
256,0°	253,5 - 258,5	5,5	9	141	80	284	325			50	10	12
267,0	264,5 - 269,5	5	8	141	80	297	340			50	10	12
273,0	270,5 - 275,5	4	7	141	80	303	345	5 - 10	5 - 35	50	10	12
304,0	301,0 - 307,0	4	6	141	80	334	375			60	10	12
306,0°	303,0 - 309,0	4	6	141	80	334	375			60	10	12
323,9	320,5 - 327,0	3	5	141	80	354	395			70	10	12
355,6	352,0 - 359,0	2,5	4	141	80	386	425			70	10	12
406,4	402,5 - 410,5	2	3	141	80	436	470			70	10	12
457,2	452,5 - 461,5	-	2	141	80	487	520			70	10	12
508,0	503,5 - 512,5	-	2	141	80	538	570			70	10	12
558,8	554,5 - 563,5	-	2	141	80	589	620			70	10	12
609,6	605,5 - 614,0	-	1	141	80	640	670			70	10	12

Варианты исполнения муфт:

- W1-W5 согласно DIN Стандарту 86128 (ASTM F1476 / F1548, ISO/NP-15837 / 15838).
- PS: Рабочее давление при условии соблюдения допустимых нагрузок. Более высокое давление по запросу
- PN: Номинальное давление по нормам классификационных обществ по судостроению. (4-х кратный запас прочности)
- ° Класс прочности 12.9, Dacromet 500 (Цинк-Хромат со спецсмазкой).

Указания:

- Муфты с AD 26,9 - 60,3 имеют один стяжной болт.
- Изучить руководство по монтажу-/демонтажу
- Давление испытания = 1,5 x PN / PS
- Данные по давлению действительны для радиально жестких стальных труб при статической нагрузке (Мин. толщина стенки трубы см.27стр.)
- Вес муфты см. отдельно в данных по упаковке
- Прокладку применять при большом зазоре между трубами, вакууме, отриц. давлении (всасывающий трубопровод), наружном сверхдавлении,
- Прокладка является спец. принадлежностью и должна заказываться отдельно.