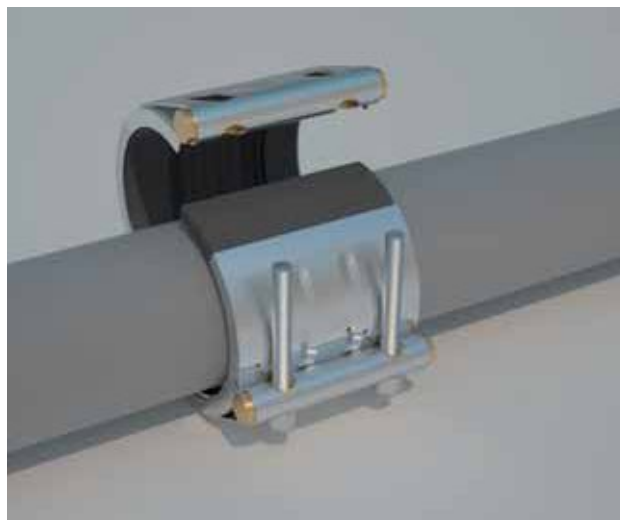


STRAUB-OPEN-FLEX

Муфты раскладные

Straub-OPEN-FLEX производится в различных исполнениях: с одним шарниром, из двух частей или как одно целое с технологическими насечками на буртике корпуса. Спецификация и эксплуатационные свойства аналогичны муфтам STRAUB-FLEX. Основным преимуществом муфт STRAUB-OPEN-FLEX является то, что эти муфты можно монтировать без демонтажа труб на дефектном участке трубопровода. Это особенно важно там, где требуется проведение периодического ремонта в местах соединения или возникновения трещин, разрывов. Сделать это очень просто и надежно.



STRAUB-OPEN-FLEX 1
с шарниром



STRAUB-OPEN-FLEX 2/3
с шлицами на буртике
корпуса



STRAUB-OPEN-FLEX 2/3
из двух частей

STRAUB-OPEN-FLEX GT

Муфты раскладные с отводом

Муфты STRAUB-OPEN-FLEX GT сохраняют все преимущества оригинальной муфты с дополнительной возможностью отвода.

Простое и недорогое решение, например в случае, если необходимо удалить воздух из системы, получить образец среды для пробы, подключить измерительный прибор и т.д.

Подключение возможно с помощью резьбового фитинга или муфтами STRAUB.

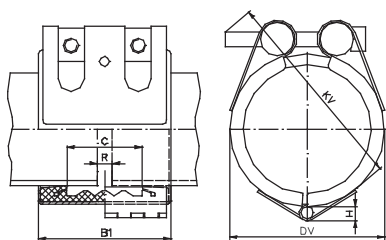
Доступно для типоразмеров STRAUB-OPEN-FLEX 1 от 73,0 мм

И для всех типоразмеров STRAUB-OPEN-FLEX 2



Спецификация STRAUB-OPEN-FLEX 1L Ø 48.3 – 168.3 mm

Деталь/Материал	W1	W2	W4	W5
Корпус		1,4571 (V4A)		1,4571 (V4A)
Болты стяжные		1,7220 ⁰		1,4404 / 1,4435 (V4A)
Болты закладные		1,0737, оцинк.		1,4404 / 1,4435 (V4A)
Подкладка (опцион)		1,4435 (V4A) / PVDF от 180 mm HDPE		1,4435 (V4A) / PVDF от 180 mm HDPE
Уплотнительная манжета EPDM	Температура: от -20°C до +80°C Среда: все водные растворы разного качества, воздух, твердые вещества и химпродукты			
NBR	Температура: от -20°C до +80°C Среда: вода, газы, масла, горюче-смазочные вещества, а также различные углеводороды			



Высота (H) = AD 48,3 – 60,3: 7,0 mm
 AD 73,0 – 114,3: 9,0 mm
 AD 127,0 – 168,3: 9,5 mm

Диаметр AD (mm)	Допуск на диаметр (mm)	Давление номин. PN (bar)	Размеры наружн.				Зазор R _{max}		Ключ монтажный		
			B (mm)	C (mm)	DV (mm)	KV (mm)	без подкладки (mm)	c (mm)	Момент- затяжки (Nm)	SW (mm)	Резьба M...
48,3	47,0 - 49,5	16	75	35	70	85	5	15	7,5	6	8
54,0	52,5 - 55,5	16	75	35	76	90	5	15	7,5	6	8
57,0	55,5 - 58,5	16	75	35	79	95	5	15	7,5	6	8
60,3	59,0 - 61,5	16	75	35	82	95	5	15	7,5	6	8
73,0	71,5 - 74,5	16	94	51	95	117	5	25	10	6	8
76,1	74,5 - 77,5	16	94	51	98	122	5	25	10	6	8
84,0	82,5 - 85,5	16	94	51	106	127	5	25	10	6	8
88,9	87,5 - 90,5	16	94	51	111	132	5	25	10	6	8
100,6	99,0 - 102,5	16	94	51	123	147	5	25	10	6	8
101,6	100,0 - 103,5	16	94	51	124	147	5	25	10	6	8
104,0	102,5 - 105,5	16	94	51	126	147	5	25	10	6	8
104,8	103,0 - 106,5	16	94	51	127	147	5	25	10	6	8
108,0	106,5 - 109,5	16	94	51	130	152	5	25	10	6	8
114,3	112,5 - 116,0	16	94	51	136	157	5	25	10	6	8
127,0	125,0 - 129,0	16	107	62	149	165	5	35	12	8	10
129,0	127,0 - 131,0	16	107	62	151	165	5	35	12	8	10
130,2	128,5 - 132,0	16	107	62	152	165	5	35	12	8	10
133,0	131,0 - 135,0	16	107	62	155	170	5	35	12	8	10
139,7	138,0 - 141,5	16	107	62	162	175	5	35	12	8	10
141,3	139,5 - 143,0	16	107	62	163	180	5	35	12	8	10
154,0	152,0 - 156,0	16	107	62	176	190	5	35	12	8	10
159,0	157,0 - 161,0	16	107	62	181	195	5	35	12	8	10
168,3	166,0 - 170,5	16	107	62	190	205	5	35	12	8	10

– W1–W5 согласно DIN Стандарту 86128 (ASTM F1476 / F1548, ISO/NP-15837 / 15838).

– PS: Рабочее давление при условии соблюдения допустимых нагрузок, Более высокое давление по запросу –

² Корпус муфты из 2-х частей

⁰ - Класс прочности 12,9, Dacromet 500 (Цинк-Хромат со спецсмазкой).

Указания:

– Изучить руководство по монтажу/демонтажу

– Давление испытания = 1,5 x PN / PS

– Вес муфты см. отдельно в данных по упаковке

- Прокладку применять при большом зазоре между трубами, вакууме, отриц. давлении (всасывающий трубопровод), наружном сверхдавлении,

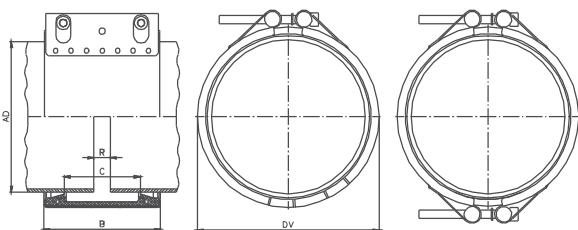
. Прокладка является спец. принадлежностью и должна заказываться отдельно.

- Максимально допустимая компенсация осевой деформации трубы - 5 мм

Спецификация STRAUB-OPEN-FLEX 2 Ø 180.0 – 1219.2 mm

Деталь/Материал	W1	W2	W4	W5
Корпус	1,0570, гор. оцинк.	1,4571 (V4A)		1,4571 (V4A)
Болты стяжные	1,7220 ⁰	1,7220 ⁰		1,4404 / 1,4435 (V4A)
Болты закладные	1,0737, оцинк.	1,0737 оцинк.		1,4404 / 1,4435 (V4A)
Подкладка (опцион)	1,4435 (V4A) / HDPE	1,4435 (V4A) / HDPE		1,4435 (V4A) / HDPE
Уплотнительная манжета EPDM	Температура: от -20°C до +80°C Среда: все водные растворы разного качества, воздух, твердые вещества и хим продукты			
NBR	Температура: от -20°C до +80°C Среда: вода, газы, масла, горюче-смазочные вещества, а также различные углеводороды			

L-, LS- и LU- в Исполнении W2 или W5, предусмотрены H- и XS в Исполнении W1 предусмотрены.



DV = Диаметр наружн. в смонтир. состоянии = AD + 27 mm
 B = Ширина муфты
 OPEN-FLEX 2L = 138 mm
 OPEN-FLEX 2LS = 139 mm
 OPEN-FLEX 2LU = 141 mm
 OPEN-FLEX 2H = 142 mm
 C = Ширина между уплотнит. губками = 91 mm
 R_{mr} = зазор между трубами
 с подкладкой = 35 mm
 без подкладки = 10 mm

Диаметр AD (mm)	Допуск на диаметр (mm)	Давление рабочее OPEN-FLEX 2				Момент затяжки болтов OPEN-FLEX 2				Ключ монтажный OPEN-FLEX 2	
		L PS (bar)	LS PS (bar)	LU ² PS (bar)	H ² PS (bar)	L (Nm)	LS (Nm)	LU (Nm)	H (Nm)	L/LS головка SW 8	LU/ H головка SW 10
180,0	178 - 182	12,0	16,0	–	–	10	15	–	–		
200,0	198 - 202	11,0	15,0	–	–	10	15	–	–		
219,1	217 - 222	10,0	13,5	16,0 ²	–	10	15	30	–		
250,0	248 - 253	9,0	12,0	16,0 ²	–	10	15	30	–		
267,0	264 - 270	8,0	11,0	16,0 ²	–	15	15	30	–		
273,0	270 - 276	8,0	11,0	16,0 ²	16,0 ²	15	15	30	30		
304,0	301 - 307	7,0	10,0	16,0 ²	16,0 ²	15	20	30	30		
323,9	321 - 327	7,0	9,5	16,0 ²	16,0 ²	15	20	30	30		
355,6	353 - 358	6,0	8,5	16,0 ²	16,0 ²	15	20	30	30		
406,4	404 - 409	5,5	7,5	15,0 ²	16,0 ²	20	20	30	40	2	2 (4 ²)
457,2	454 - 460	5,0	6,5	13,0 ²	16,0 ²	20	20	40	40	x M10	x M12
508,0	505 - 511	4,5	6,0	10,0 ²	16,0 ²	20	25	40	40	головка	головка
558,8	556 - 562	4,0	5,5	9,0	16,0 ²	25	25	40	50	SW 8	SW 10
609,6	606 - 613	3,5	5,0	8,0	14,0 ²	25	25	40	50		
711,2	707 - 715	–	4,0	7,0	12,0 ²	–	30	50	50		
762,0	758 - 766	–	4,0	6,5	12,0 ²	–	30	50	60		
812,8	809 - 817	–	3,5	6,0	11,0 ²	–	30	50	60		
914,4	910 - 918	–	3,5	5,5	10,0 ²	–	35	60	60		
1016,0	1012 - 1020	–	3,0	5,0	9,0 ²	–	35	60	70		
1117,6	1114 - 1122	–	2,5	4,5	8,0 ²	–	40	70	70		
1219,2	1215 - 1223	–	2,5	4,0	7,0 ²	–	40	70	80		

Бесступенчато на все ø от 180 до 1219 mm

– W1–W5 согласно DIN Стандарту 86128 (ASTM F1476 / F1548, ISO/NP-15837 / 15838).

– PS: Рабочее давление при условии соблюдения допустимых нагрузок. Более высокое давление по запросу –

² Корпус муфты из 2-х частей

⁰ - Класс прочности 12,9, Dacromet 500 (Цинк-Хромат со спецсмазкой).

Указания:

– Изучить руководство по монтажу/демонтажу

– Давление испытания = 1,5 x PN / PS

– Вес муфты см. отдельно в данных по упаковке

- Прокладку применять при большом зазоре между трубами, вакууме, отриц. давлении (всасывающий трубопровод), наружном сверхдавлении,

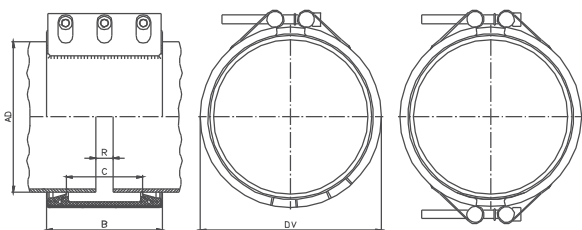
, Прокладка является спец. принадлежностью и должна заказываться отдельно.

- Максимально допустимая компенсация осевой деформации трубы - 10 mm

Спецификация STRAUB-OPEN-FLEX 3 Ø 558.8 – 2032.0 mm

Деталь/Материал	W1	W2	W4	W5
Корпус	1,0570, гор. оцинк.	1,4571 (V4A)		1,4571 (V4A)
Болты стяжные	1,7220 ⁰	1,7220 ⁰		1,4404 / 1,4435 (V4A)
Болты закладные	1,0737, оцинк.	1,0737 оцинк.		1,4404 / 1,4435 (V4A)
Подкладка (опцион)	1,4435 (V4A) / HDPE	1,4435 (V4A) / HDPE		1,4435 (V4A) / HDPE
Уплотнительная манжета EPDM	Температура: от -20°C до +80°C Среда: все водные растворы разного качества, воздух, твердые вещества, и химпродукты			
NBR	Температура: от -20°C до +80°C Среда: вода, газы, горюче-смаочные вещества, а также различные углеводороды			

LS-в Исполнении W2 или W5, предусмотрены Н-в Исполнении W1 предусмотрены



DV = Диаметр наружн. в смонтир. состоянии = AD + 38 mm
 B = Ширина муфты
 OPEN-FLEX 3LS = 210 mm
 OPEN-FLEX 3H = 212 mm
 C = Ширина между уплотнит. губками = 127 mm
 R_{ма} = Зазор между трубами
 с подкладкой = 60 mm
 без подкладки = 15 mm

Диаметр	Допуск на диаметр	Давление рабочее		Момент затяжки болтов		Ключ монтажный	
		OPEN-FLEX 3		OPEN-FLEX 3		OPEN-FLEX 3	
AD	(mm)	LS	H	LS	H	LS	H
558,8	555 - 562	PS	PS	(Nm)	(Nm)		
609,6	606 - 613	7,0	–	40	–		
711,2	707 - 715	6,5	–	40	–		
762,0	758 - 766	5,5	–	40	–		
812,8	809 - 817	5,0	–	50	–		
914,4	910 - 918	4,5	–	50	–		
1016,0	1012 - 1020	4,0	–	50	–		
1117,6	1113 - 1122	3,5	–	50	–		
1219,2	1215 - 1224	3,5 ²	8,5 ²	50	60	3 (6°)	6°
1320,8	1316 - 1325	3,0 ²	8,0 ²	50	60	х M12	х M16
1422,4	1418 - 1427	3,0 ²	7,5 ²	60	70	головка	головка
1524,0	1519 - 1529	2,5 ²	7,0 ²	60	70	SW 10	SW 14
1625,6	1621 - 1631	2,5 ²	6,5 ²	60	80		
1727,2	1722 - 1732	2,5 ²	6,0 ²	60	80		
1828,8	1824 - 1834	2,0 ²	5,5 ²	70	90		
1930,4	1925 - 1936	2,0 ²	5,5 ²	70	90		
2032,0	2027 - 2037	2,0 ²	5,0 ²	70 100			

Бесступенчато на все ø от 558 до 2032 mm

– W1–W5 согласно DIN Стандарту 86128 (ASTM F1476 / F1548, ISO/NP-15837 / 15838),

– PS: Рабочее давление при условии соблюдения допустимых нагрузок . Более высокое давление по запросу –

² Корпус муфты из 2-х частей

⁰ - Класс прочности 12.9, Dasromet 500 (Цинк-Хромат со спецсмазкой).

Указания:

– Изучить руководство по монтажу-/демонтажу

– Давление испытания = 1,5 x PN / PS

– Вес муфты см. отдельно в данных по упаковке

- Прокладку применять при большом зазоре между трубами, вакууме, отриц. давлении (всасывающий трубопровод), наружном сверхдавлении,

, Прокладка является спец. принадлежностью и должна заказываться отдельно.

- Максимально допустимая компенсация осевой деформации трубы - 15 мм